

# EFG ElectroFluidGraph

## Kehon nestepitoisuuden/kuivapainon määrittämiseen Dialyysihoidon seurantaan Ravitsemustilan arviointiin

Nestetasapainohäiriöt voivat johtua monista patologisista syistä. Rutiinitutkimukset ovat olleet vähäisiä, koska helppoja ja luotettavia mittausmenetelmiä ei ole ollut.

### EFG-mittaus nopeasti ja luotettavasti pintaelektrodein

Tetrapolaarinen mittaus, 1 elektrodipari kädessä ja yksi jalassa.

Resistanssi (Rz) ja reaktanssimittaus (Xc).

Virransyöttö punaisesta elektrodista ja jännitepudotus mustasta elektrodista.

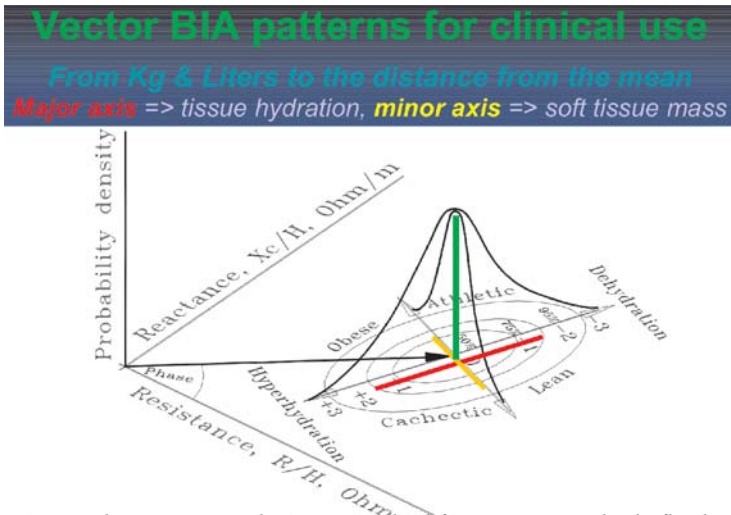
Mittausvirhemarginaali 2%

### Vektorianalyysi kliiniseen käyttöön

Tuloksen tulkinnessa on siirrytty kilojen ja litrojen sijasta etäisyyteen normaalista viitearvosta.

Punainen pääakseli = nestetasapaino

Keltainen apuakseli = kudoss massa



*A Piccoli, B Rossi et al: A new method for monitoring body fluid variation by bioimpedance analysis: The Rxc graph, Kidney International, Vol 46 (1994), pp. 534-539*

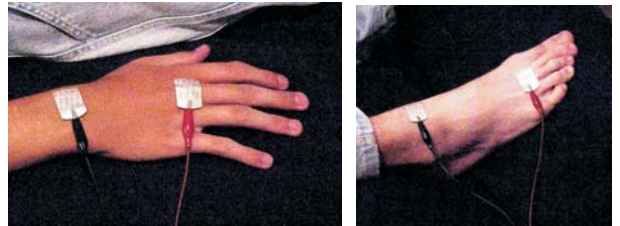
*A Piccoli: Identification of operational clues to dry weight prescription in hemodialysis using bioimpedance vector analysis. Kidney International 1998, Vol 53, pp 1036-1043.*

*Shumei S. Sun et al.: Development of bioelectrical impedance analysis prediction equations for body composition with the use of a multicomponent model for use in epidemiologic surveys. Am. J. Clin Nutr. 2003; 77:331-40.*

*D.P.Kotler et al: Prediction of body cell mass, fat-free mass, and total body water with bioelectrical impedance analysis: effects of race, sex and disease. Am. J.Clin.Nutr.: 1996, 64 suppl. 489-97.*



Akkutoiminen, kannettava mittauslaite vuoteen vieressä tapahtuviin mittauksiin. Laite sisältää Palm-tietokoneen, jonka näyttöruudulta mittaus tulos on nähtävissä välittömästi. Sis. analyysiohjelman. CE, luokka II, tyyppi A lääkitälaite.



Elektrodiasettelu. Muita tietokoneeseen syötettäviä tietoja ovat ainoastaan sukupuoli, pituus ja ikä.

## BIA-laitteista voit valita sopivimman



**KUNTOVÄLINE OY**  
Oltermannintie 8, 00620 Helsinki  
Puh. (09) 752 75305