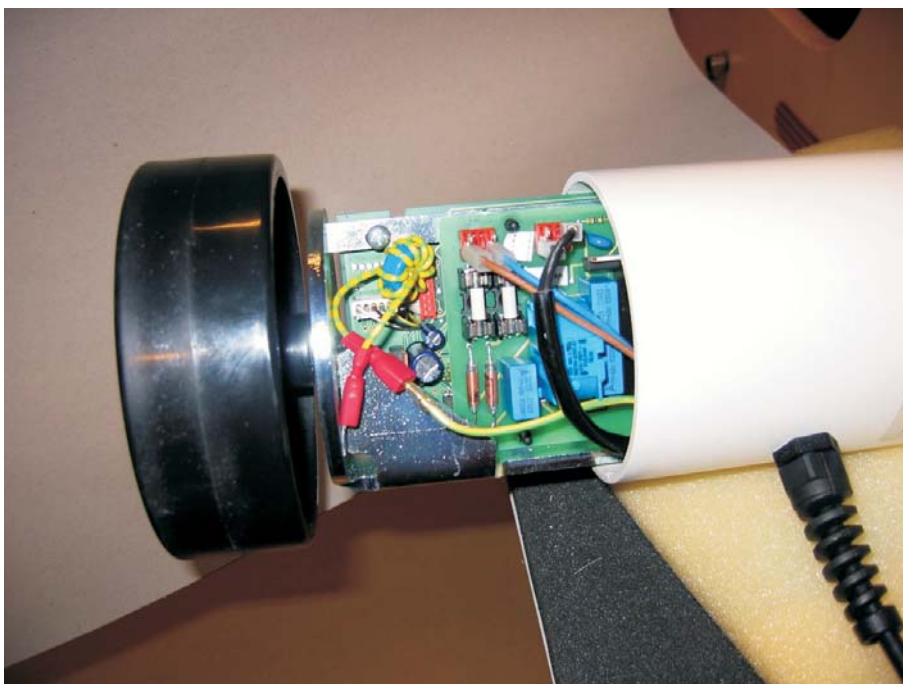


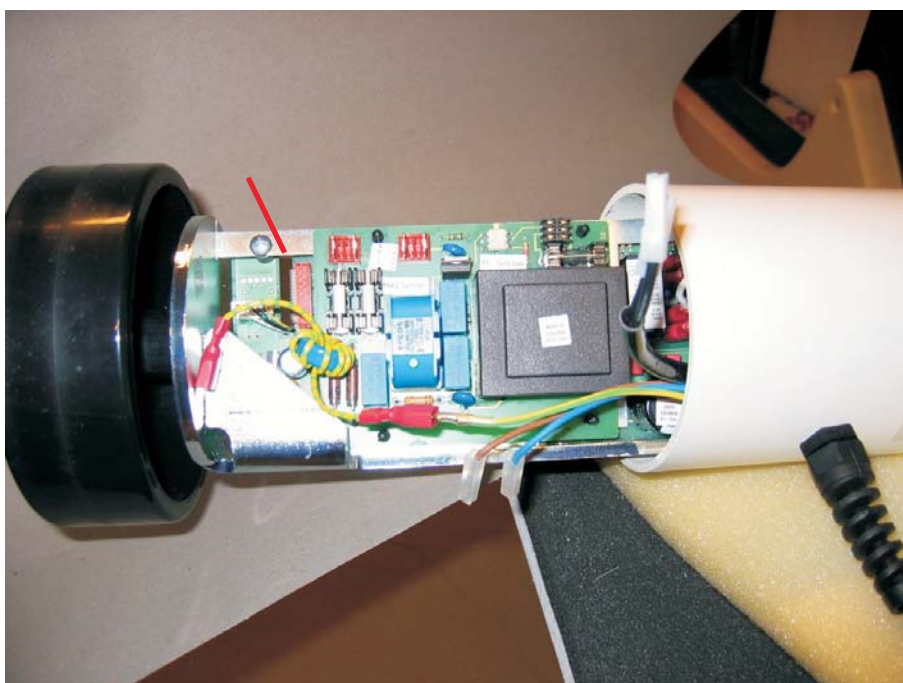
MOTomed Viva1 ja Viva2 sulakkeen vaihto.

- kippaa laite eteenpäin, vasen etupyörä kiinnitetty 2 kuusiokolopultilla, irrota nämä, laita jalan alla pieni tuki ja vedä pyörää varovasti ulos. Kuva 1



Kuva1: 2 sulaketta näkyvissä, yleensä toinen palanut (riippuen siitä kummin päin pistoke on ollut seinässä). Mittaa jos pystyt, kumpi on rikki ja vaihda. Tai kokeile kumpaakin. Sulake saa olla 1,6A! (Aiemmin 1,0A)

Vaihe 2/kuva2: Irrota virtajohdot - sininen ja ruskea sekä lisäksi 2 kpl mustaa johtoa (tulevat muuntajalta), vedä pyörää varovasti lisää ulos päin, näkyviin tulee kolmas sulake, 800mA. Jos tämä palanut, vaihda.



Huom! Kortin alapuolella on harmaa latta-kaapeli ja musta, valkoisella liittimellä varustettu kaapeli. Joskus nämä täytyy irrottaa, jotta voit vetää pyörän riittävästi ulos. Irrota ko. Kaapelit varoen, että et riko liittintä.

Huom! Harmaa lattakaapelin asento (punainen reuna)